



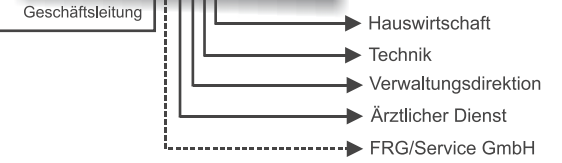
**Kliniken des Landkreises Freyung-Grafenau gGmbH**  
 - Pflegedirektion -  
 Krankenhausstrasse 6  
 D-94078 Freyung  
 Telefon: 08551 / 977-1161  
 Telefax: 08551 / 977-1162  
 Email: pd@frg-kliniken.de  
 Internet: www.frg-kliniken.de

# Organigramm Pflegedienst

## Kliniken des Landkreises Freyung-Grafenau gGmbH

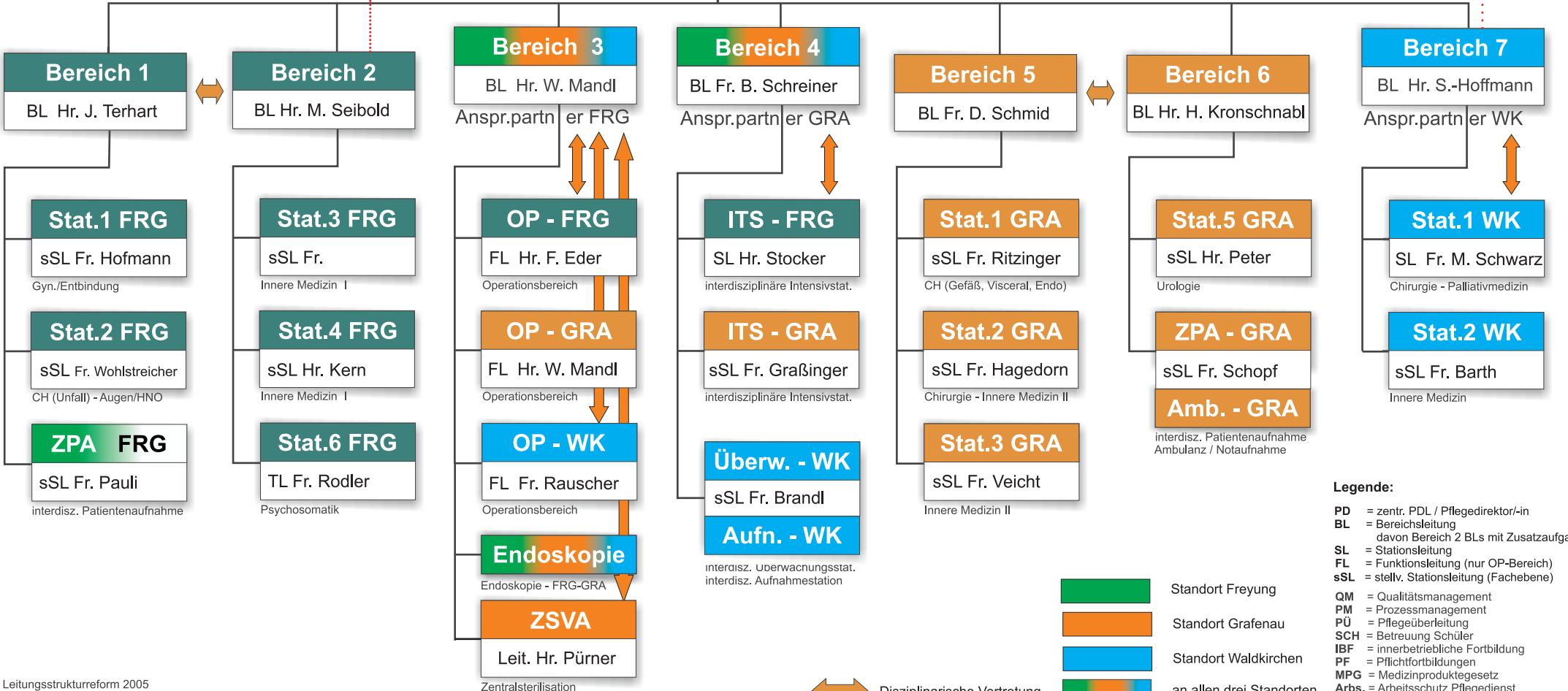
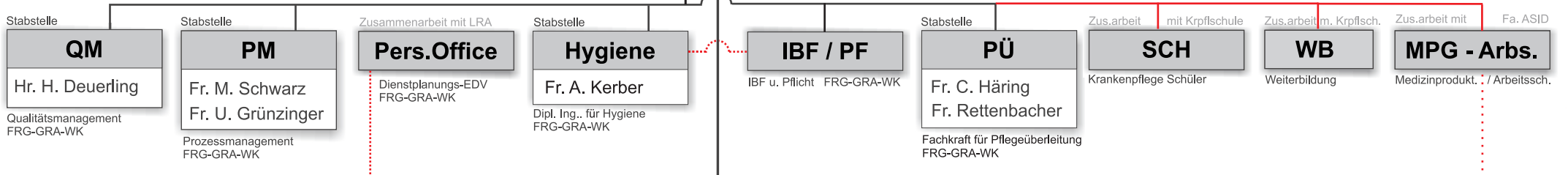
Stand: 01.11.2008

**Geschäftsleitung**  
 GF Hr. Hamerlak



**Pflegedirektor**  
 Hr. Volker Gießübl

Sekretariat  
 Fr. Gertrude Knaus



- Legende:**
- PD = zentr. PDL / Pflegedirektor/-in
  - BL = Bereichsleitung
  - SL = Stationsleitung
  - FL = Funktionsleitung (nur OP-Bereich)
  - sSL = stellv. Stationsleitung (Fachebene)
  - QM = Qualitätsmanagement
  - PM = Prozessmanagement
  - PÜ = Pflegeüberleitung
  - SCH = Betreuung Schüler
  - IBF = innerbetriebliche Fortbildung
  - PF = Pflichtfortbildungen
  - MPG = Medizinproduktegesetz
  - Arbs. = Arbeitsschutz Pflegedienst
  - WB = externe und Fachweiterbildungen



↔ Disziplinarische Vertretung